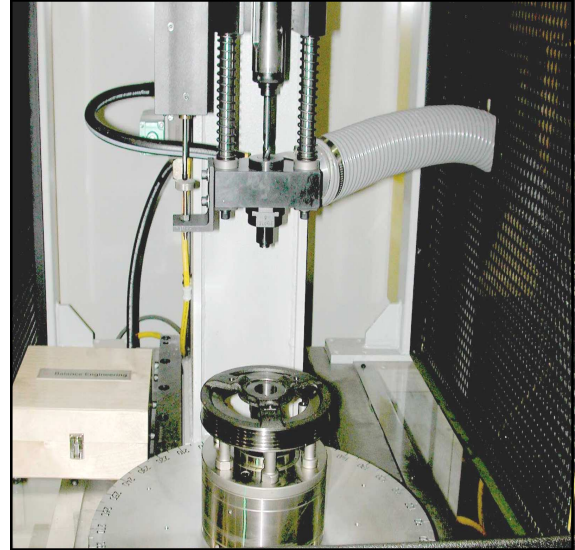


MP Balance Engineering MicroPoise

Uma empresa LLC da Micro**Po**ise Sistemas de Medição

Balaceador de Rotor de Estação Única

A máquina de balanceamento de correção vertical de estação única da Balance Engineering é projetada para balancear uma grande variedade de peças rotatórias. Os volumes de produção típicos permitem que os clientes usem processos de carga manual para facilitar a operação. Também é capaz de carga automática via sistema de transferência compacto.



(Configuração de perfuração vertical. Também disponível em configurações de perfuração horizontal.)

Liderança em balanceamento

Principais vantagens em processos

- Menor custo-benefício ao longo do ciclo de vida do sistema
- Tempo de ciclo de máquina mais rápido
- Utiliza nosso sistema mecânico e eletrônico padrão para medição de desbalanceamento de alto valor/alta taxa de produção
- Melhor capacidade e repetitividade de processo da indústria

Principais vantagens técnicas

- O projeto oferece facilidade de uso e manutenção
- Facilidade para futuras modernizações e retrofitting
- Flexibilidade para diferentes métodos de carga de peças

Soluções críticas de balanceamento da MicroPo**ise-Balance Engineering. Líder mundial em sistemas de medição e teste em várias indústrias, incluindo a Automotiva, de Equipamentos Pesados, Agricultura, Transporte, Geração de Energia e Aeroespacial.**

Líder em Balanceamento

Especificações Técnicas

Dimensões: 1,86 m x 2,26 m x 2,4 m

Peso: 1800 kg

Altura de Carga: 1030 mm

Opções de Carga: Manual ou Automática

Tempo de Ciclo: 25 Seg. (Sem Carga/Descarga)

Peso Máx. de Peça: 50 kg

Método de Perfuração: Seco

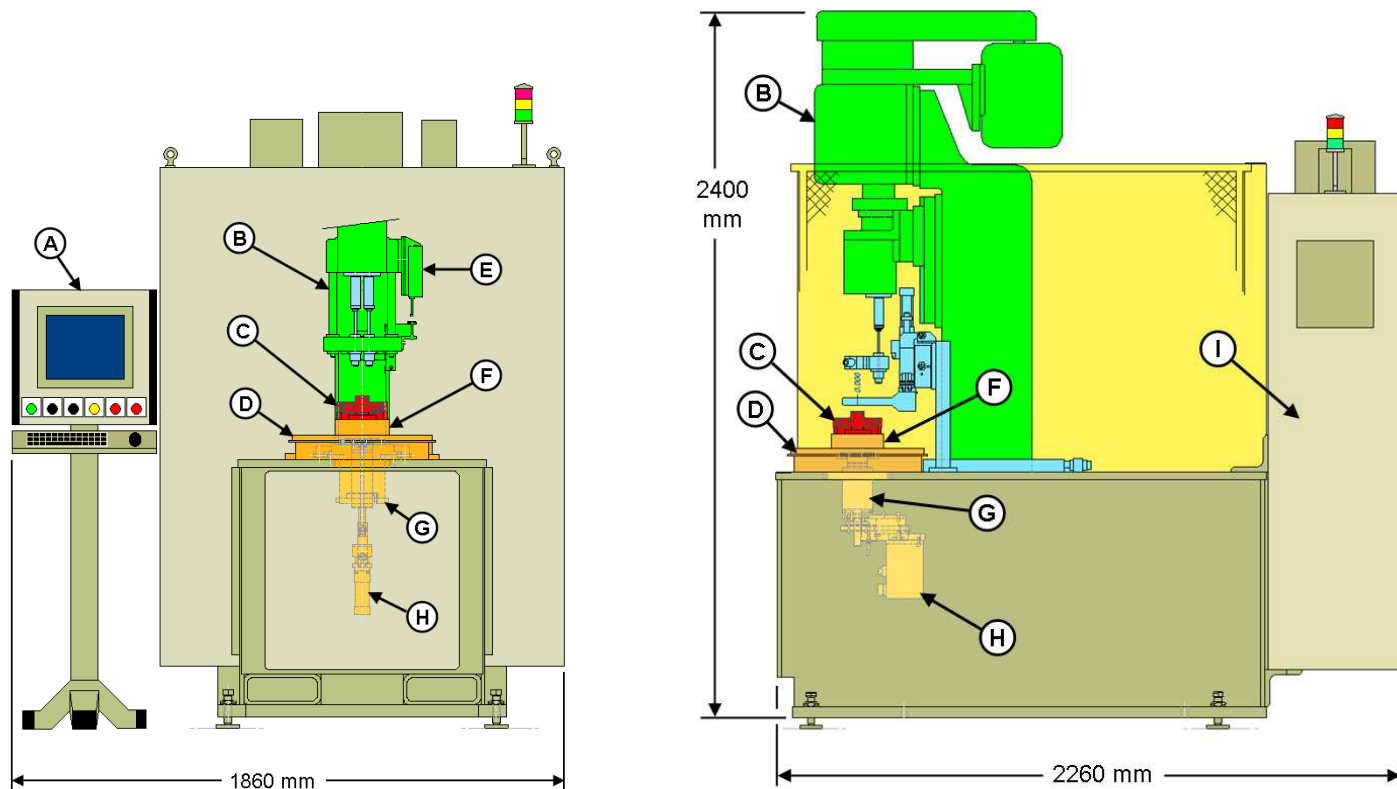
Método de Suspensão de Balanceamento: Macio

Remoção Rebarb. de Perf.: Venturi ou Vácuo (Opc)

Requisitos de Energia: Especificados pelo Cliente

Padrões Elétricos: UL / IEC / JIC / UL / CE

Instrumento de Balanceamento: WinCBI



- (A) - HMI / Instrumento de Balanceamento
- (B) - Sistema de Perfuração
- (C) - Peças (várias)
- (D) - Perfurador Vertical Sobressalente
- (E) - Codificador Linear de Perf. Profunda

- (F) - Placa de fixação
- (G) - Servo movimentador de arraste
- (H) - Atuador pneumático (abertura da placa)
- (I) - Painel Elétrico Principal